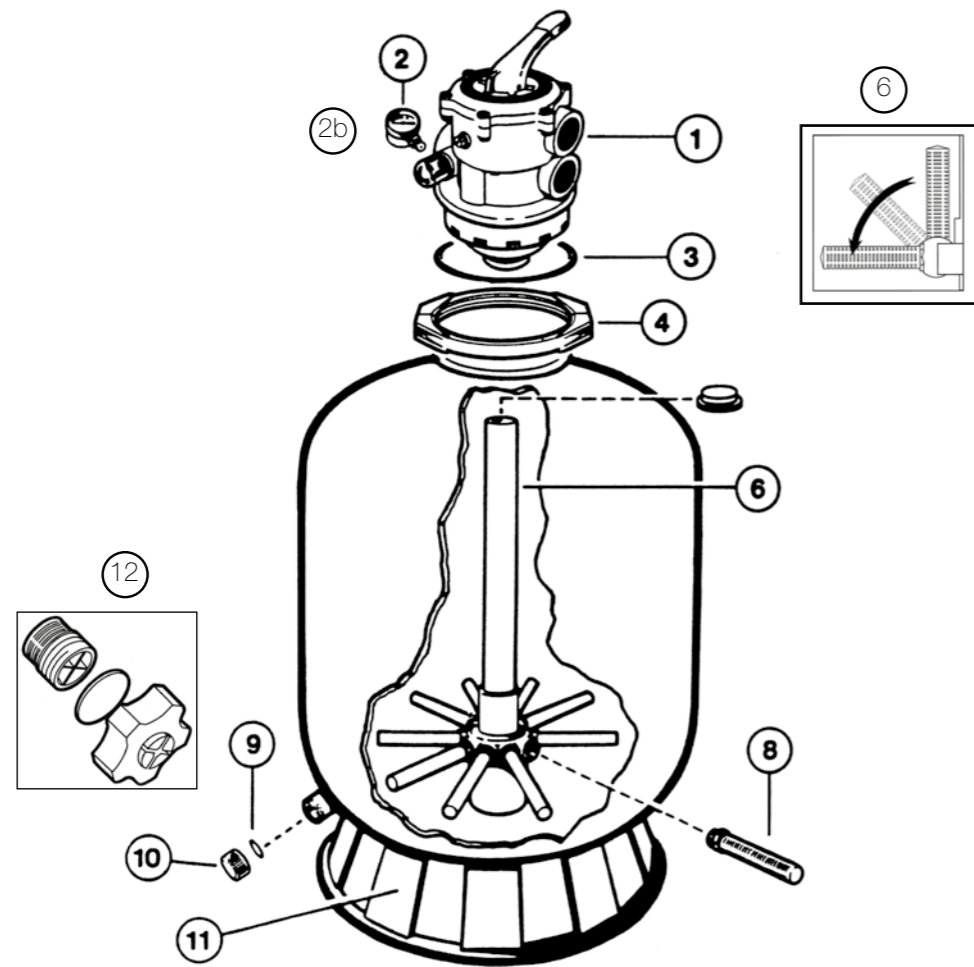


# Filters

Filtros - Filtres

## TOP MOUNT SAND FILTERS / FILTROS TOP S2 / FILTRES À SABLE TOP S2

S2-350TOP  
S2-400TOP  
S2-500TOP  
S2-600TOP



S2-350TOP - S2-400TOP - S2-500TOP - S2-600TOP

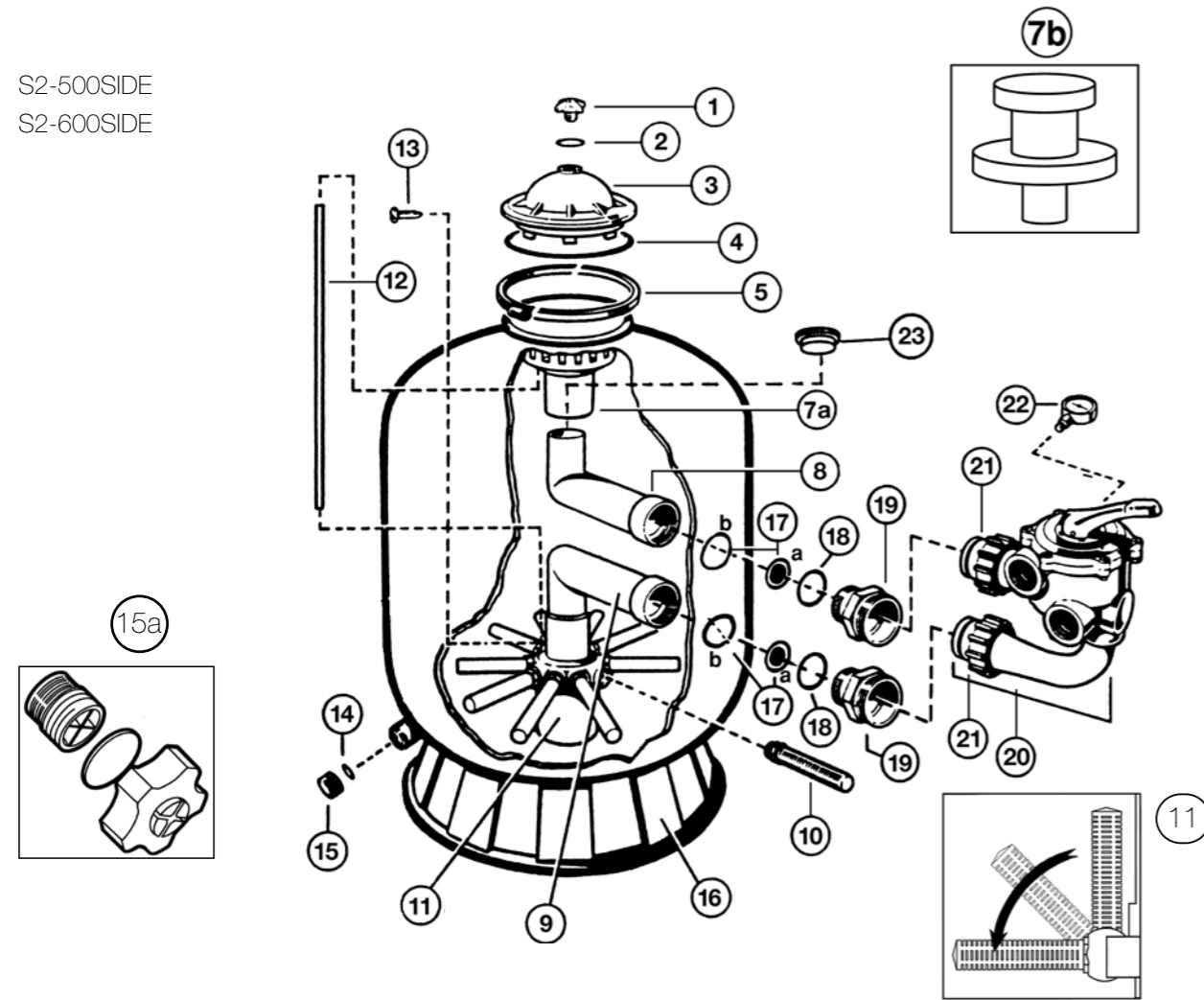
N°	Item nr. Código Code	Description / Descripción / Description	Uds. embalaje Packaging qty. Qté. Emballage
1	SP0714TE	Valve • Válvula • Vanne	1
2	ECX271261	Pressure Gauge • Manómetro • Manomètre	1
3	GMX0600F	Valve O'Ring • O'Ring del válvula • Joint torique	1
4	GMX0600NM	Flange Clamps • Abrazadera • Collier de serrage	1
6	SX164DA SX210DA SX244DA	Folding umbrella lateral assembly • Difusor inferior con tamices y tubo central • Diffuseur inférieur avec crépines et tube central	1 1 1
8	SX200QNP10 SX240DNP10	Lateral (x10) • Crepina (x10) • Crépine (x10)	10 10
9	SX0180G	Drain gasket • Junta del tapón de vaciado • Joint de bouchon de vidange	1
10	SX0180H	Drain clamp • Tapón de vaciado • Bouchon de vidange	1
11	SX0164B SX0200J	Support stand • Base de soporte • Socle	1 1
-	SX0200H	Strainer of draining • Tamiz de drenaje • Crépines de vidange	1
12	SX180LA	Drain clamp • Tapón de vaciad • Bouchon de vidange	1

# Filters

Filtros - Filtres

## SIDE MOUNT SAND FILTERS / FILTROS SIDE S2 / FILTRES À SABLE SIDE S2

S2-500SIDE  
S2-600SIDE



S2-500SIDE - S2-600SIDE

N°	Item nr. Código Code	Description / Descripción / Description	Uds. embalaje Packaging qty. Qté. Emballage
1	SX200G	Manual air relief cap • Purgador • Purgeur manuel	1
2	SX20Z5	Air relief cap O'Ring • O'Ring de purgador • Joint torique de purgeur	1
3	SX0244K	Lid • Domo • Dôme	1
4	GMX0600F	Lid O'Ring • O'Ring de domo • Joint torique de dôme	1
5	GMX0600NM	Flange Clamps • Abrazadera • Collier de serrage	1
7A/7B	SX244G	Diffuser • Difusor • Diffuseur supérieur	1
8	SX210CD1FW SX244CD1FW	Top elbow • Codo superior • Coude supérieur S2-500SIDE S2-600SIDE	1 1
9	SX210CD2FW SX244CD2FW	Bottom elbow • Codo inferior • Coude inférieur S2-500SIDE S2-600SIDE	1 1
10	SX200QNPAC10 SX240DNPAK10	Lateral (x10) • Crépine (x10) • Crepine (x10) S2-500SIDE S2-600SIDE	10 10
11	SX242MA SX242MA1	Lateral holder with center pipe • Asiento de crepinas con tubo • Diffuseur inférieur avec tube central S2-500SIDE S2-600SIDE	1 1
12	CX1100Z4	Air relief tube • Tubo de evacuación de aire • Tube de purge d'air S2-500SIDE / S2-600SIDE	1
13	SX0200Z2	Air relief tube screw • Tornillo del tubo de evacuación de aire • Vis de tube purgeur	1
14	SX0180G	Drain cap gasket • Junta del tapón de vaciado • Joint de bouchon de vidange	1
15	SX0180H	Drain clamp • Tapón de vaciado • Bouchon de vidange	1
15A	SX180LA	Drain clamp • Tapón de vaciado • Bouchon de vidange	1
16	SX0200J	Support stand • Base de soporte • Socle S2-500SIDE / S2-600SIDE	1
17A	SX360E	Bulkhead spacer • Adaptador de estanquidad • Adaptateur d'étanchéité S2-500SIDE / S2-600SIDE	2
17B	SX0360Z1	Spacer O'Ring • Junta del adaptador de estanquidad • Joint torique d'adaptateur S2-500SIDE / S2-600SIDE	2
18	SX0360Z1	Bulkhead fitting O'Ring • O'Ring del traversera de pared • Joint torique de traversée de paroi S2-500SIDE / S2-600SIDE	2
19	SX244PX	Bulkhead fitting • Traversa de pared • Traversée de paroi S2-500SIDE / S2-600SIDE	2
20	SP0719SKR-LP + SP0719PAK6IN	Valve + Connection • kit Válvula + Kit conexión • Vanne + Kit raccordement S2-500SIDE / S2-600SIDE	1
21	SX200Z4PAK2	Valve O'Ring (x2) • O'Ring del válvula (x2) • Joint torique de vanne (x2)	2
22	ECX271261	Pressure Gauge • Tamiz de drenaje • Manomètre	1
*	SX0200H	Strainer of draining • Tamiz de drenaje • Crépines de vidange	1