

//// HERMETICA | SEMPRE SOTTO CONTROLLO



CATALOGO DEL PRODOTTO

SERIES 5 10 20 AP ESC 40

www.hermeticasf.com

DESARROLLOS HIDRÁULICOS SF S.L.

MIGLIORIAMO L'AFFIDABILITÀ E L'EFFICIENZA A LIVELLO MONDIALE

Essere la prima opzione per i nostri clienti quando si tratta di efficienza, garanzia e sicurezza di tenuta.

Desarrollos Hidráulicos SF è leader mondiale che aiuta i suoi clienti a migliorare l'affidabilità e l'efficienza delle proprie reti di distribuzione. Siamo conosciuti da una grande varietà di industrie per le nostre soluzioni uniche di tenuta e esperienza di applicazioni, così come per il nostro servizio locale specializzato.

Accompagniamo i progressi dell'industria di distribuzione dei fluidi come parte del nostro impegno di aiutare affinché i nostri clienti raggiungano più reddito, produttività ed efficienza. L'obiettivo: apportare una miglioria nella gestione di una risorsa sempre più scarsa e proteggere l'ambiente.

Desarrollos Hidráulicos SF / DHSF
ISO 9.001 / ISO 14.001 / REPRO ACHILLES

HERMETICA
WRAS / ACS / RD 140:2003 / DM 174:2004 / KTW
/ BS 6920 / 201:2001 / EN 681-1

Worldwide

PRESENTE IN 23 PAESI

1.140.000 kg

DI ACCIAIO INOX UTILIZZATO

200.000 uds

INSTALLATI IN TUTTO IL MONDO



SOLUZIONE DEFINITIVA ALLA MANUTENZIONE DELLE RETI

Siamo specializzati in tecnologia di sigillatura, garantita da decenni di esperienza collettiva. I nostri clienti eleggono Hermetica come soluzione di tenuta affidabile con comprovata efficacia, questo li aiuta a raggiungere la massima affidabilità e il miglior ritorno sugli investimenti.

AFFIDABILE

Giunzione bilabiale di tenuta idraulica progressiva

DEFINITIVA

Acciaio inox AISI 304L/316L. Grande resistenza alle agressioni

UNIVERSALE

- Qualsiasi diametro, pressione e fluido
- Grande tolleranza

ECONOMICA

- Riutilizzabile
- Rapida installazione
- Non necessità di manutenzione

SEMPLICE

- Facile gestione
- Serie con 1 o 2 chiusure
- Ruotare il collare per ottimizzare l'accesso alle viti
- Installabile in posti di difficile accesso, senza necessità di attrezzature speciali
- Basso peso. DN 100 → 1,5 kg / DN 300 → 3,5 kg
DN 600 → 9 kg / DN 1200 → 38 kg

AVANZATA

- Montaggio in pressione
- Per applicazioni con alta pressione
- Assorbe colpi di ariete e vibrazioni
- Tecnologia **Hold-ON** e **PILOTO** per una facile installazione. Si eliminano errori durante la installazione
- Compensa i movimenti assiali e angolari delle tubazioni per assestamento o terremoti
- Permette angolazioni e disallineamenti, riducendo il rischio di rotture

RIDUZIONE DI STOCK

Applicazione uniersale. 8 articoli di HERMETICA coprono il 100% dei diametri dal DN 60 al DN 250 mm

Riduzione di stock

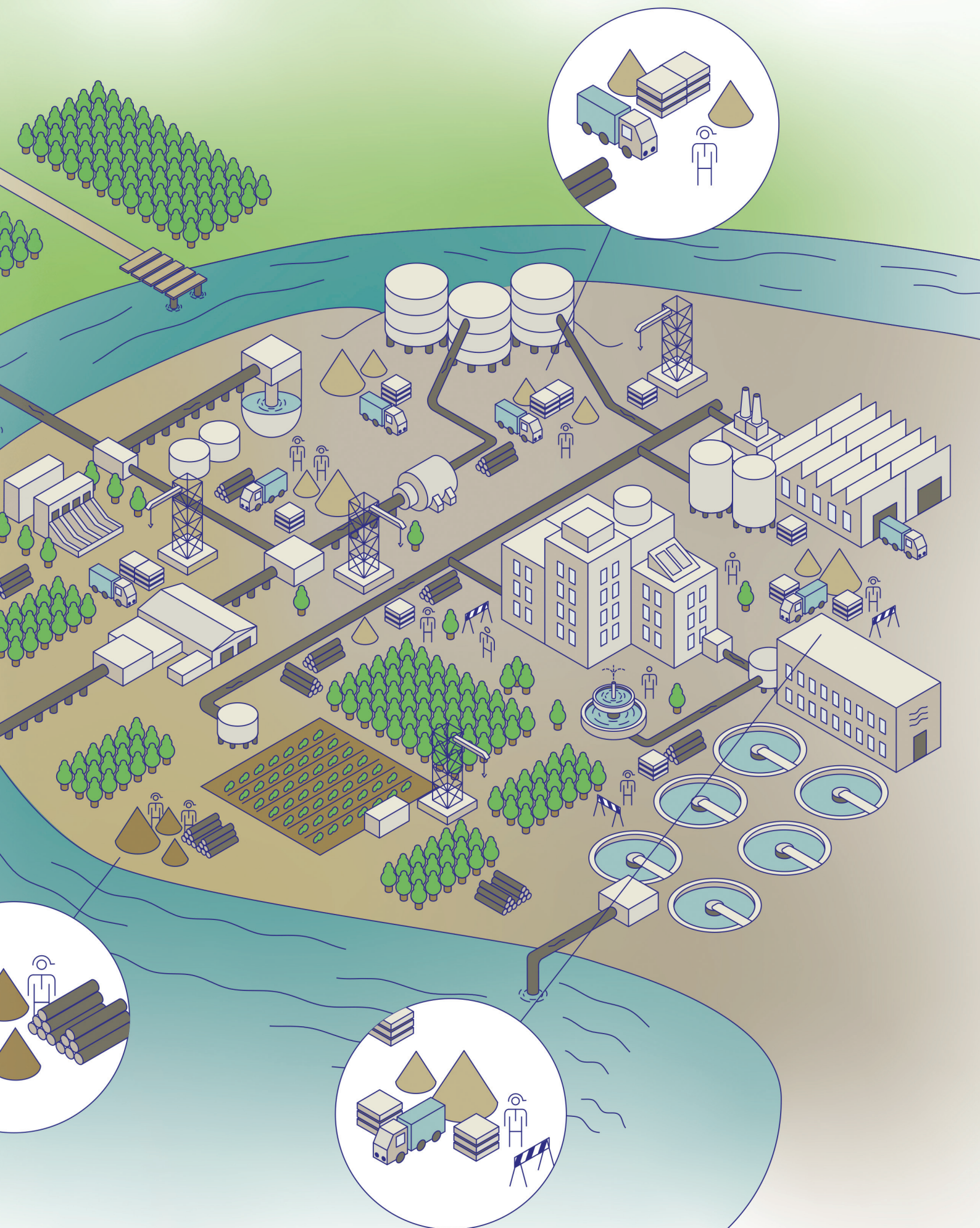
8 articoli dal DN 60 al 250 mm

30.000 ore

DI VITA UTILE

Installazione in pressione

RIDUCENDO I TEMPI DI
INSTALLAZIONE

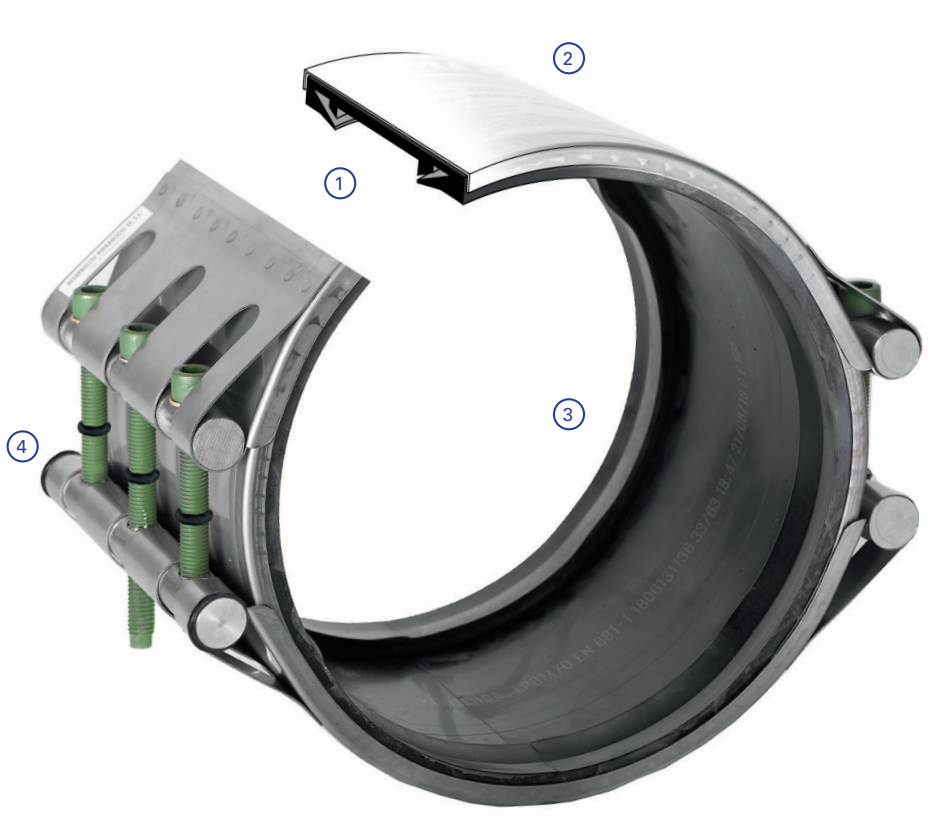


TECNOLOGIA

HERMETICA

Nostro obiettivo di innovazione permanente proviene da un solido processo interno che identifica le aree più esigenti dove i nostri clienti necessitano di soluzioni di

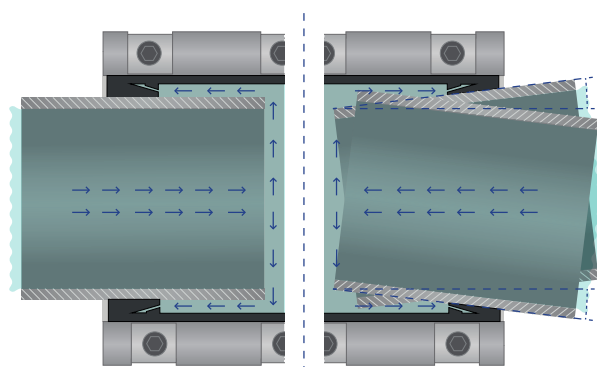
alto rendimento. Rispettiamo il nostro obiettivo quando, oltre che risolvere i problemi del cliente, superiamo le sue aspettative.



1. AUTO TENUTA PROGRESSIVA

La trasmissione diretta della pressione sopra la guarnizione bilabiale genera la forza di tenuta approfittando la pressione interna. HERMETICA permette movimenti indipendenti dei tubi.

La guarnizione bilabiale, al non essere fissata al guscio, offre maggiore elasticità in tutto il collare, richiedendo un minimo serraggio e allungando la sua vita utile.



2. GUSCIO

Fabbricato in acciaio inox AISI 304L (EN 1.4307), o AISI 316L (EN 1.4401).

Saldatura a resistenza o MIG (passivata).

3. GUARNIZIONE CERTIFICATA

Guarnizione bilabiale a chiusura progressiva.

Certificazione EN 681-1 / WRAS / ACS / RD140 / DM174 / KTW / 201:2001

Tracciabilità e identificazione. Marcatura CE. Disponibile in NBR, H-NBR, FKM.



4. VITERIA AVANZATA

A. Vite INOX AISI 304 / 316

Trattamento PTFE a caldo.
Elimina possibilità di grippaggio.

B. Tecnologia Hold-ON

Viti e perni bloccati per evitare che cadano durante la installazione.

C. Vite centrale

30% più lunga per una facile installazione.

D. Tecnologia PILOTO

Maggiore facilità all'inizio del serraggio.

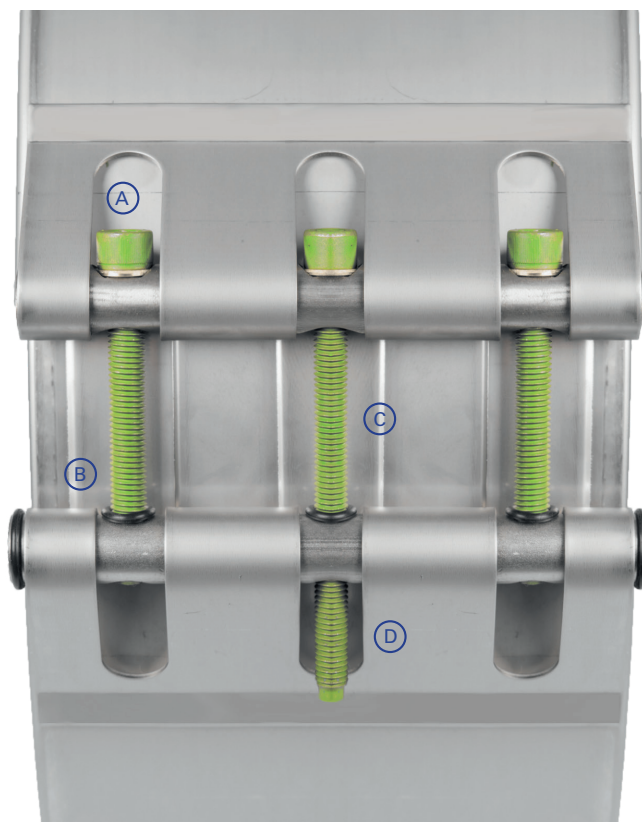
SISTEMA PILOTO (AUTOCENTRAGGIO)

Il nuovo sistema **PILOTO**, esclusivo di HERMETICA, permette una installazione più facile e rapida in meno tempo.

La chiusura di apertura è fornita un **30% più lunga della chiusura cerniera**, oltre a contare con un disegno autocentrante che facilita il montaggio della guarnizione.

Lo sviluppo di questa miglioria rafforza la nostra filosofia:

FACILE, SEMPLICE, AFFIDABILE.



APPLICABILE SU

Ripara e collega qualsiasi material di tubi, incluso transizioni tra loro.



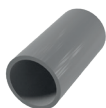
Asbestos
Cement



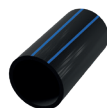
GRP



PVC-O



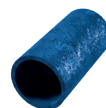
PVC



HDPE



Iron



Cast iron



Steel

RAPIDA, SEMPLICE, AFFIDABILE

SOLUZIONE UNIVERSALE, SERVIZIO LOCALE

Siamo più vicini di quanto pensi. La nostra rete di distribuzione, formata nella sede di Desarrollos Hidraulico Spagna con personale tecnico interno, vi offrirà un servizio personalizzato che si adatta alle tue necessità.

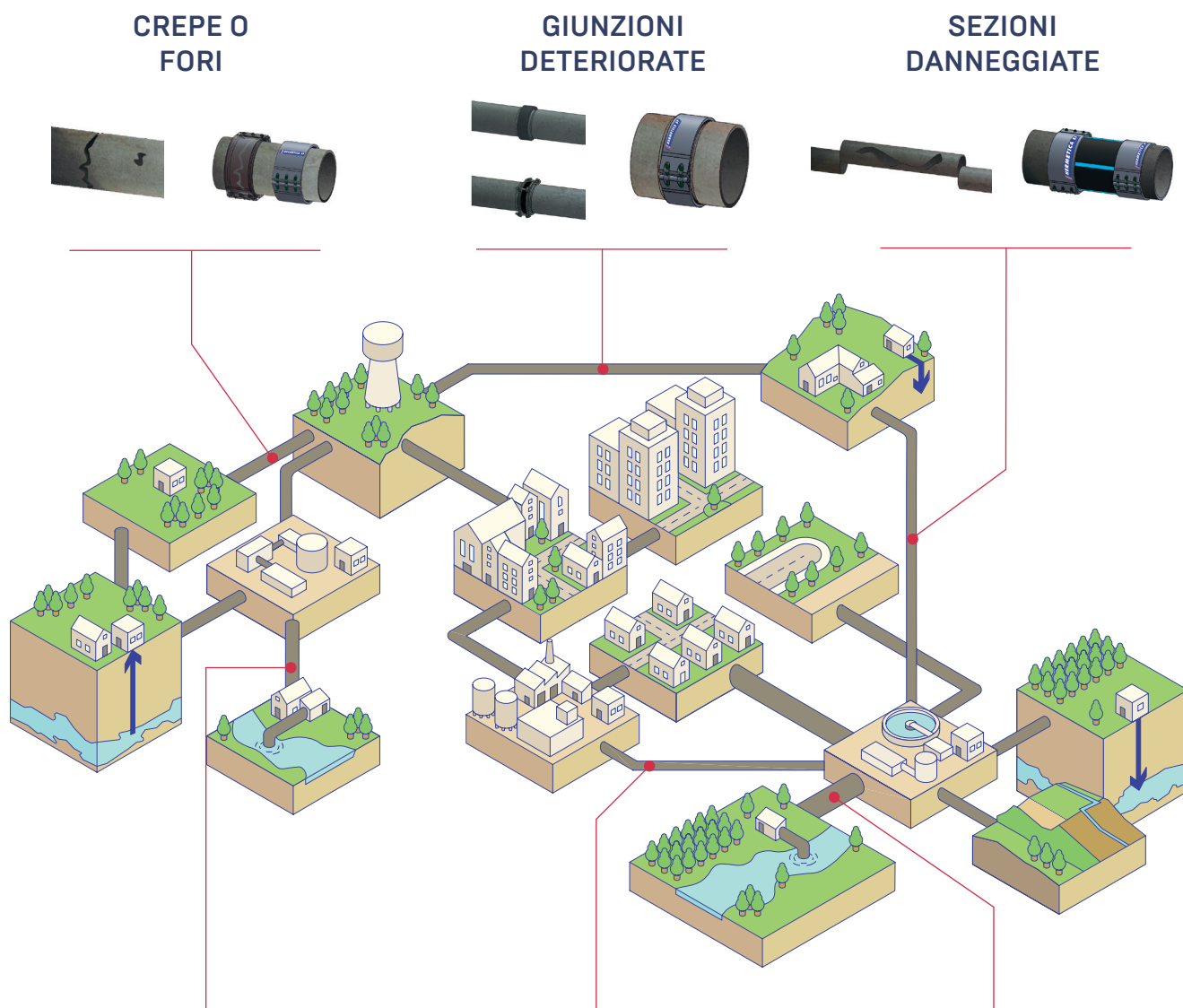
E certo, in tempo.

HERMETICA

www.hermeticasf.com

La omologazione HERMETICA come sistema di riparazione e connessione per operazioni di manutenzione permette quantificare un miglioramento dello stato attuale della sua rete. La flessibilità della chiusura bilabiale progressiva, la compatibilità con qualsiasi materiale di tubazioni (inclusa la

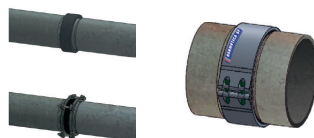
transizione tra diversi tipi), la possibilità di installazione in pressione e i sistemi **Hold-ON** e **PILOTO**, ottengono che HERMETICA sia la soluzione capace di coprire il 100% delle vostre necessità di manutenzione.



CREPE O FORI



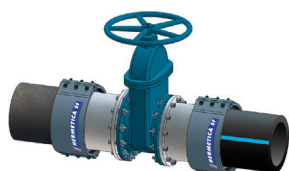
GIUNZIONI DETERIORATE



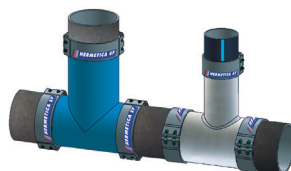
SEZIONI DANNEGGIATE



INSTALLAZIONE DI ELEMENTI DI CONTROLLO



DERIVAZIONI



MONTAGGIO DI RIDUZIONI



Giunti di smantellamento

- Facilita il montaggio.
- Riduce il tempo di installazione.
- Facilita la manutenzione.

Creazione di giunzioni e derivazioni

- Libera le tensioni assiali e radialmente in entrambi i sensi dell'asse della tubazione.

Montaggio di riduzioni

- Permette movimenti assiali di espansione e contrazione dovuto ai cicli termici.

LE NOSTRE

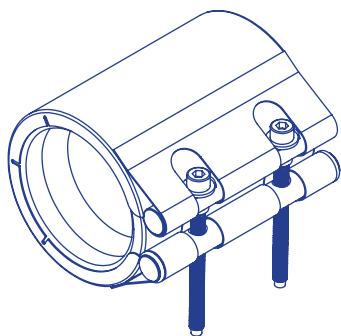
SOLUZIONI

Dal diametro 60 al 4000 mm. Pressione 10 / 16 / 25 / 40 bar.

Grazie a la più ampia gamma di configurazioni, HERMETICA copre le necessità di qualsiasi operazione di manutenzione. Connettere o riparare nel minimo tempo, a prescindere dal materiale della tubazione mai è stato tanto facile.

6 serie di fabbricazione che si completano per coprire il 100% delle operazioni di manutenzione. Fabbicata integralmente in acciaio inox, HERMETICA offre una durabilità massima di fronte a qualsiasi altra soluzione.

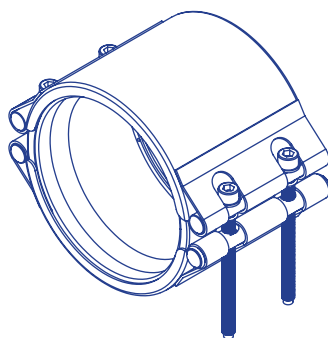
	LUNGHEZZA 135 mm			LUNGHEZZA 200 mm			LUNGHEZZA 380 mm
	SERIE 5	SERIE 10	SERIE 20	SERIE AP	SERIE ESC	SERIE 40	
CHIUSURE	1	2	2-3	2	2-3	2-3	
VITI	2	4	6-9	6	6-9	8 / 10-12 / 15	
LUNGHEZZA UTILE	70	70	135	135	70	300	
DN	60-300	88-650	148-4000	300-4000	300-1000	300-4000	
PN	10 / 16 / 25	10 / 16	10 / 16 / 25	16 / 25 / 40	7 / 10	10 / 16	
GUARNIZIOE	EPDM	H-NBR	FKM	EPDM	H-NBR		
INOX	AISI 304L (1.4307) / AISI 316L (1.4401)						
TOLLERANZA (mm)	10	12	12 / 16	12	12	12	
TRANSIZIONE (mm)	0	3	5	5	5 (10 / 20 / 30)	5	
PILOTO TECNOLOGIA	✓	✓	✓	✓	✓	✓	
Hold-ON TECNOLOGIA	✓	✓	✓	✓	✓	✓	
INSTALLAZIONE IN PRESSIONE	✓	✓	✓	✓	✗	✓	
CONNETTERE	✓	✓	✓	✓	✓	✓	
RIPARARE	✓	✓	✓	✓	✗	✓	
ADATTARE	✗	✗	✗	✗	✓	✗	
USCITA	1"	1"	1"- 2"	1"- 2"	✗	1" → 4"	



/ SERIES 5 · LEGGERA

Disegnata specialmente per connettere. Completamente apribile.

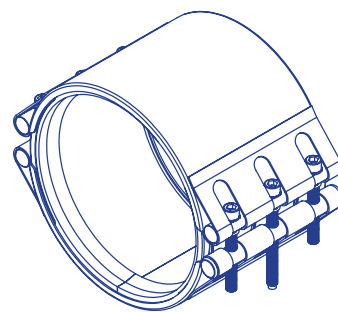
- 1 Chiusura
- 2 Viti
- Lunghezza 135 mm
- Ø 60 mm – 300 mm
- PN 10 / 16 / 25 bar
- Tolleranza fino a 10 mm



/ SERIES 10 · SEMPLICE

Montaggio facile nel minimo spazio. Gamma maggiore per 2 chiusure.

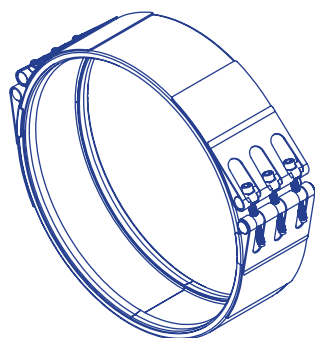
- 2 Chiusure
- 4 Viti
- Lunghezza 135 mm
- Ø 88 mm – 650 mm
- PN 10 / 16 bar
- Tolleranza fino a 12 mm



/ SERIES 20 · VERSATILE

Garanzia nelle manutenzioni giornaliere.

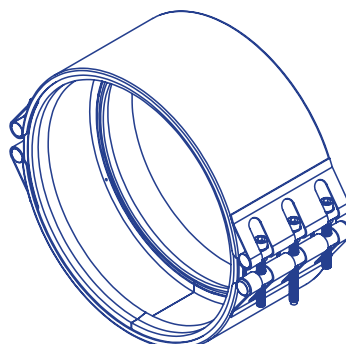
- 2-3 Chiusure
- 6 Viti
- Lunghezza 200 mm
- Ø 148 mm – 4000 mm
- PN 10 / 16 / 25 bar
- Tolleranza fino a 16 mm



/ SERIES AP · ROBUSTA

Affidabilità eccezionale per condizioni estreme. **Disegno brevettato N° ES1149361U**

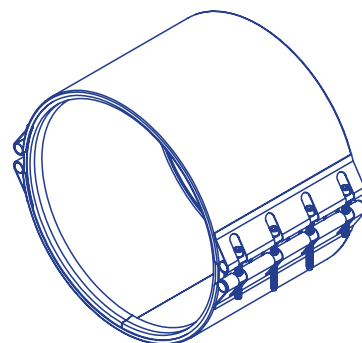
- 2 Chiusure
- 6 Viti
- Lunghezza 200 mm
- Ø 300 mm – 4000 mm
- PN 16 / 25 / 40 bar
- Tolleranza fino a 12 mm



/ SERIES ESC · ADATTABILE

Collegare tubazioni con differenze fino a 10/20/30 mm con un'unica soluzione. **Disegno brevettato N° 201930777**

- 2 Chiusure
- 6 Viti
- Lunghezza 200 mm
- Ø 300 mm – 1000 mm
- PN 7 / 10 bar
- Fino a 30 mm transizione



/ SERIES 40 · TOTALE

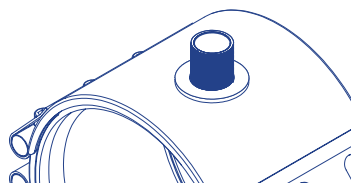
La nuova soluzione per grandi rotture. L'unica con 300 mm di lunghezza utile.

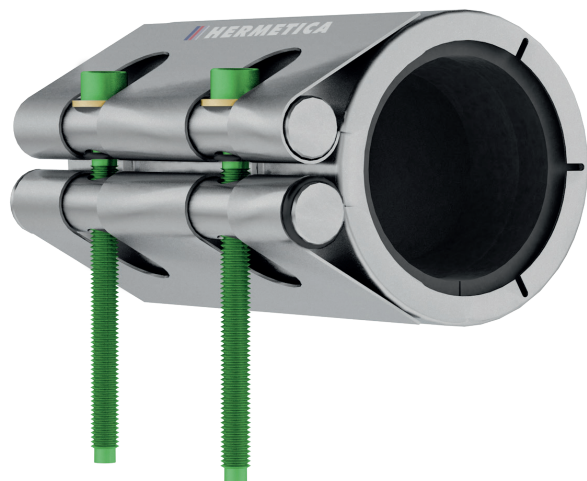
- 2-3 Chiusure
- 8 Viti
- Lunghezza 380 mm
- Ø 300 mm – 4000 mm
- PN 10 / 16 bar
- Tolleranza fino a 12 mm

/ NUOVO

USCITA.

- 1 "a 4": a seconda della serie





/ SERIE 5 LEGGERA

La immediatezza nelle operazioni di manutenzione richiede delle soluzioni che possano garantire un funzionamento ottimo nelle condizioni più sfavorevoli.

Il collare HERMETICA Serie 5 permette collegare e riparare nelle operazioni di manutenzione in modo rapido e facile grazie ai sistemi **Hold-ON** e **PILOTO**.

Completamente apribile nel momento di realizzare riparazioni, evitando la necessità di tagliare le tubazioni e sospendere il servizio della rete, riducendo il tempo di ripresa del servizio. Il ritorno dell'investimento è garantito.



Riparare



Collegare



Installazione
in pressione



Montaggio di
accessori

/ CONFIGURAZIONI



Collare con
una chiusura



Lunghezza
135 mm



Gamma
60 - 300
mm



PN
10 / 16 / 25
bar



Acciaio Inox
304L / 316L



EPDM
H-NBR
FKM



OPZIONALE
1"

/ LEGGER

DN 60 → 1 Kg
DN 250 → 2,5 Kg
DN 300 → 3 Kg

/ SEMPLICE

1 chiusura
Completamente apribile
Rinforzo saldato
all'involucro

/ RAPIDA

Installato in **4 minuti***
Sistema **Hold-ON**
Sistema **PILOTO**

* DN 160 mm Collare

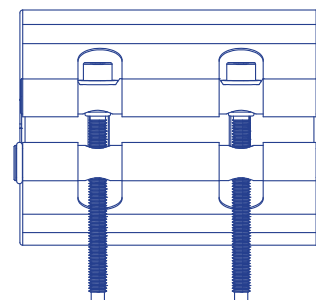
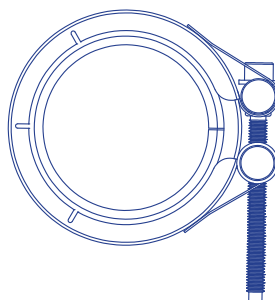
/ CERTIFICAZIONI

EN 681-1 / WRAS
ACS / RD 140 /
DM 174 / KTW / 201:2001

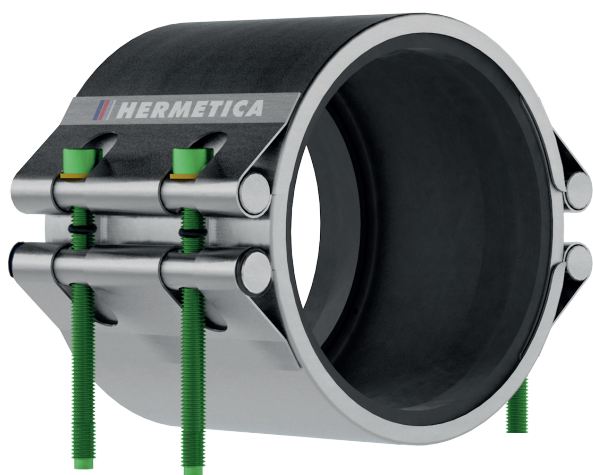
/ DHSF PUÒ FABBRICARE LA SOLUZIONE A MISURA PER IL TUO PROBLEMA.

Esempio di ordine materiale: HERMETICA Ref.
5-06 (73-77) PN 25 - AISI 304L - EPDM.

Contatta per favore il tuo distributore più vicino. Per maggiori informazioni visita www.hermeticascf.com o invia una mail a info@hermeticascf.com



REF.	TOLLERANZA (mm)		LUNGHEZZA mm	PRESSIONE		PESO KG	SERRAGGIO	
	MIN	MAX		BAR	PSI		N·m	lbf·ft
5-02	60	63	135	25	363	1,20	25	18
5-03	63	66	135	25	363	1,30	25	18
5-04	66	69	135	25	363	1,30	25	18
5-05	69	73	135	25	363	1,30	25	18
5-06	73	77	135	25	363	1,40	25	18
5-07A	77	80	135	25	363	1,40	25	18
5-07B	80	83	135	25	363	1,40	25	18
5-07C	83	87	135	25	363	1,40	25	18
5-08	87	91	135	25	363	1,50	25	18
5-09A	91	95	135	25	363	1,50	25	18
5-09B	95	98	135	25	363	1,50	25	18
5-10	98	102	135	25	363	1,60	25	18
5-11	99	105	135	24	348	1,60	25	18
5-12	104	110	135	23	334	1,60	25	18
5-13	109	115	135	22	319	1,70	25	18
5-14	114	120	135	21	305	1,70	25	18
5-15	119	125	135	20	290	1,80	25	18
5-16	124	130	135	20	290	1,80	30	22
5-17	129	135	135	24	348	2,00	30	22
5-18	134	140	135	23	334	2,10	30	22
5-19	139	145	135	22	319	2,20	30	22
5-20	144	150	135	21	305	2,30	30	22
5-21	148	158	135	20	290	2,40	30	22
5-22	158	168	135	19	276	2,50	30	22
5-23	168	178	135	18	261	2,60	35	26
5-24	178	188	135	17	247	2,70	35	26
5-25	188	198	135	16	232	2,70	35	26
5-26	198	208	135	15	218	2,80	35	26
5-27	208	218	135	15	218	2,90	35	26
5-28	218	228	135	14	203	3,00	35	26
5-29	228	238	135	13	189	3,00	40	30
5-30	238	248	135	13	189	3,10	40	30
5-31	248	258	135	12	174	3,10	40	30
5-32	258	268	135	12	174	3,20	40	30
5-33	268	278	135	12	174	3,20	40	30
5-34	278	288	135	11	160	3,30	40	30
5-35	288	298	135	11	160	3,40	40	30
5-36	298	308	135	10	145	3,40	45	33
5-37	308	318	135	10	145	3,50	45	33
5-38	318	328	135	10	145	3,50	45	33



/ SERIE 10 SEMPLICE

Le operazioni di manutenzione richiedono soluzioni che siano 100% adattabili. Il collare di riparazione Serie 10 di HERMETICA con 135 mm di lunghezza, si adatta alle riparazioni nel minimo spazio utile.

Con una lunghezza utile di più di 70 mm può riparare qualsiasi crepa o rottura in tubazioni di materiali e pressioni diverse, sostituire giunti danneggiati in pochi minuti o facilitare l'installazione di elementi di controllo o regolazione nella rete.

Riduciamo i tempi di installazione grazie a la nostra tecnologia unica **Hold-ON** e **PILOTO**.



Riparare



Collegare

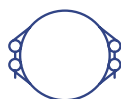


Installazione
in pressione



Montaggio di
accessori

/ CONFIGURAZIONI



Collare con
2 chiusure



Lunghezza
135 mm



Gamma
88 - 650
mm



PN
10 / 16
bar



Acciaio Inox
304L / 316L



EPDM
H-NBR
FKM



OPZIONALE
1"

/ LEGGERA

DN 100 → 1 Kg
DN 250 → 3 Kg
DN 350 → 5 Kg

/ SEMPLICE

2 chiusure
Facile apertura
Rinforzo saldato
all'involucro

/ RAPIDA

5 minutes* per installazione
Sistema **Hold-ON**
Sistema **PILOTO**

* DN 200mm Collare

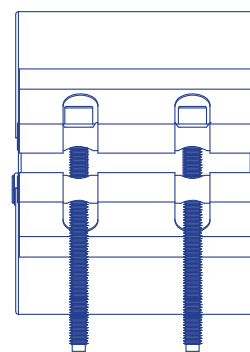
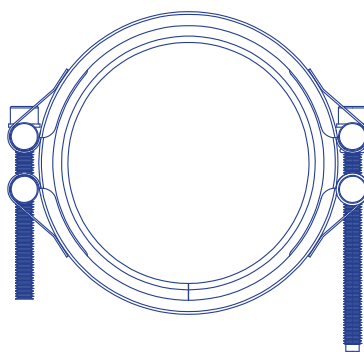
/ CERTIFICAZIONI

EN 681-1 / WRAS
ACS / RD 140 /
DM 174 / KTW / 201:2001

/ DHSF PUÒ FABBRICARE LA SOLUZIONE A MISURA PER IL TUO PROBLEMA.

Esempio di ordine materiale: HERMETICA Ref.
10-01 (88-100) PN 25 - AISI 304L - EPDM.

Contatta per favore il tuo distributore più vicino. Per maggiori informazioni visita www.hermeticascf.com o invia una mail a info@hermeticascf.com



REF.	TOLLERANZA (mm)		LUNGHEZZA mm	PRESSIONE		PESO KG	SERRAGGIO	
	MIN	MAX		BAR	PSI		N·m	lbf·ft
10-01A	88	100	135	25	363	2,50	35	26
10-01B	98	110	135	25	363	2,50	35	26
10-02A	108	120	135	25	363	2,70	35	26
10-02B	118	130	135	25	363	2,70	35	26
10-03A	128	140	135	21	305	2,80	35	26
10-03B	138	150	135	21	305	2,80	35	26
10-04A	148	160	135	19	276	3,00	35	26
10-04B	158	170	135	19	276	3,00	35	26
10-05A	168	180	135	17	247	3,50	40	30
10-05B	178	190	135	17	247	3,50	40	30
10-06A	188	200	135	15	218	3,70	40	30
10-06B	198	210	135	15	218	3,70	40	30
10-07A	208	220	135	14	203	3,80	40	30
10-07B	218	230	135	14	203	3,80	40	30
10-08A	228	240	135	13	189	3,90	45	33
10-08B	238	250	135	13	189	3,90	45	33
10-09A	248	260	135	12	174	4,10	45	33
10-09B	258	270	135	12	174	4,10	45	33
10-10A	268	280	135	11	160	4,30	45	33
10-10B	278	290	135	11	160	4,30	45	33
10-11A	288	300	135	15	218	5,10	45	33
10-11B	298	310	135	15	218	5,10	45	33
10-12A	308	320	135	15	218	5,30	50	37
10-12B	318	330	135	15	218	5,30	50	37
10-13A	328	340	135	14	203	5,50	50	37
10-13B	338	350	135	14	203	5,50	50	37
10-14A	348	360	135	13	189	5,70	50	37
10-14B	358	370	135	13	189	5,70	50	37
10-15A	368	380	135	12	174	6,00	55	41
10-15B	378	390	135	12	174	6,00	55	41
10-16A	388	400	135	12	174	6,20	55	41
10-16B	398	410	135	12	174	6,20	55	41
10-17A	408	420	135	11	160	6,40	55	41
10-17B	418	430	135	11	160	6,40	55	41
10-18A	428	440	135	11	160	6,50	60	44
10-18B	438	450	135	11	160	6,50	60	44
10-19A	448	460	135	10	145	6,70	60	44
10-19B	458	470	135	10	145	6,70	60	44
10-20A	468	480	135	13	189	7,90	60	44
10-20B	478	490	135	13	189	7,90	60	44
10-21A	488	500	135	13	189	8,10	60	44
10-21B	498	510	135	13	189	8,10	60	44
10-22A	508	520	135	12	174	8,40	65	48
10-22B	518	530	135	12	174	8,40	65	48
10-23A	528	540	135	12	174	8,70	65	48
10-23B	538	550	135	12	174	8,70	65	48
10-24A	548	560	135	11	160	9,00	65	48
10-24B	558	570	135	11	160	9,00	65	48
10-25A	568	580	135	11	160	9,30	70	52
10-25B	578	590	135	11	160	9,30	70	52
10-26A	588	600	135	10	145	9,00	70	52
10-26B	598	610	135	10	145	9,00	70	52
10-27A	608	620	135	10	145	9,50	70	52
10-27B	618	630	135	10	145	9,50	70	52
10-28A	628	640	135	12	174	11,00	75	55
10-28B	638	650	135	12	174	11,00	75	55



/ SERIE 20 VERSATILE

La più grande tolleranza per la risoluzione di riparazioni con deflessione angolare, derivazioni, disallineamenti e differenze di diametro nelle tubazioni. L'adattabilità che offre HERMETICA Serie 20 permette dare soluzione ai problemi di manutenzione più delicati con garanzia di successo. Compatibile con le tubazioni di qualsiasi materiale e range fino a 16 mm di tolleranza, questa serie è ideale per ridurre gli attuali stocks del tuo magazzino.

Riduce i tempi di installazione di forma rapida e facile è garantito grazie alla nostra propria tecnologia **Hold-ON** e **PILOTO**.



Riparare



Collegare

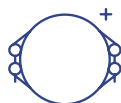


Installazione
in pressione



Montaggio di
accessori

/ CONFIGURAZIONI



Collare con
2-3 chiusure



Lunghezza
200 mm



Gamma
148 - 4000
mm



PN
10 / 16
bar



Acciaio Inox
304L / 316L



EPDM
H-NBR



OPZIONALE
1" - 2"

/ VERSATILE

Fino a 16 mm di tolleranza
Deviazione fino a 3°
Disallineamento fino a 6mm

/ SEMPLICE

2 chiusure
Facile apertura
Rinforzo saldato
all'involucro

/ RAPIDA

Sistema **Hold-ON**
Sistema **PILOTO**
Vite centrale +30%

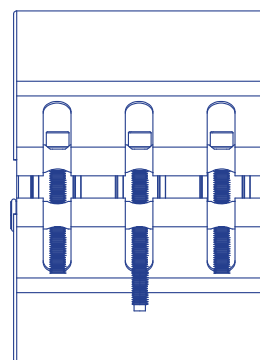
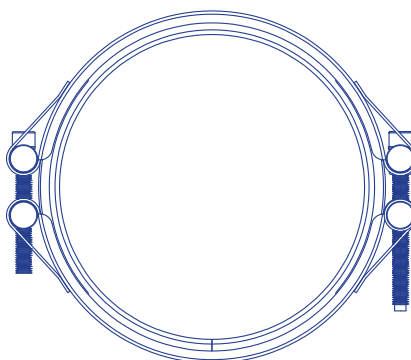
/ CERTIFICAZIONI

EN 681-1 / WRAS
ACS / RD 140 /
DM 174 / KTW / 201:2001

/ DHSF PUÒ FABBRICARE LA SOLUZIONE A MISURA PER IL TUO PROBLEMA.

Esempio di ordine materiale: HERMETICA Ref. 20-04A (148-160) PN 19 - AISI 304L - EPDM

Contatta per favore il tuo distributore più vicino. Per maggiori informazioni visita www.hermeticascf.com o invia una mail a info@hermeticascf.com



SERIE 20 | GAMMA DI PRODOTTI

REF.	TOLLERANZA (mm)		LUNGHEZZA mm	PRESSIONE		PESO		SERRAGGIO	
	MIN	MAX		BAR	PSI	KG	N-m	lbf-ft	
20-04A	148	160	200	19	276	5,80	35	26	
20-04B	158	170	200	19	276	5,80	35	26	
20-05A	168	180	200	17	247	6,00	40	30	
20-05B	178	190	200	17	247	6,00	40	30	
20-06A	188	200	200	15	218	6,20	40	30	
20-06B	198	210	200	15	218	6,20	40	30	
20-07A	208	220	200	14	203	6,30	40	30	
20-07B	218	230	200	14	203	6,30	40	30	
20-08A	228	240	200	13	189	6,50	45	33	
20-08B	238	250	200	13	189	6,50	45	33	
20-09A	248	260	200	12	174	6,70	45	33	
20-09B	258	270	200	12	174	6,70	45	33	
20-10A	268	280	200	11	160	7,00	45	33	
20-10B	278	290	200	11	160	7,00	45	33	
20-11A	288	300	200	15	218	8,50	45	33	
20-11B	298	310	200	15	218	8,50	45	33	
20-12A	308	320	200	15	218	8,70	50	37	
20-12B	318	330	200	15	218	8,70	50	37	
20-13A	328	340	200	14	203	8,90	50	37	
20-13B	338	350	200	14	203	8,90	50	37	
20-14A	348	360	200	13	189	9,20	50	37	
20-14B	358	370	200	13	189	9,20	50	37	
20-15A	368	380	200	12	174	9,40	55	41	
20-15B	378	390	200	12	174	9,40	55	41	
20-16A	388	400	200	12	174	9,80	55	41	
20-16B	398	410	200	12	174	9,80	55	41	
20-17A	408	420	200	11	160	10,20	55	41	
20-17B	418	430	200	11	160	10,20	55	41	
20-18A	428	440	200	11	160	10,40	60	44	
20-18B	438	450	200	11	160	10,40	60	44	
20-19A	448	460	200	10	145	10,80	60	44	
20-19B	458	470	200	10	145	10,80	60	44	
20-20A	468	480	200	13	189	12,40	60	44	
20-20B	478	490	200	13	189	12,40	60	44	
20-21A	488	500	200	13	189	12,60	60	44	
20-21B	498	510	200	13	189	12,60	60	44	
20-22A	508	520	200	12	174	12,90	65	48	
20-22B	518	530	200	12	174	12,90	65	48	
20-23A	528	540	200	12	174	13,40	65	48	
20-23B	538	550	200	12	174	13,40	65	48	
20-24A	548	560	200	11	160	13,60	65	48	
20-24B	558	570	200	11	160	13,60	65	48	
20-25A	568	580	200	11	160	13,90	70	52	
20-25B	578	590	200	11	160	13,90	70	52	
20-26A	588	600	200	10	145	14,30	70	52	
20-26B	598	610	200	10	145	14,30	70	52	
20-27A	608	620	200	10	145	14,60	70	52	
20-27B	618	630	200	10	145	14,60	70	52	
20-28A	628	640	200	12	174	17,00	75	55	
20-28B	638	650	200	12	174	17,00	75	55	
20-29A	648	660	200	12	174	17,50	75	55	
20-29B	658	670	200	12	174	17,50	75	55	
20-30A	668	680	200	12	174	17,70	75	55	
20-30B	678	690	200	12	174	17,70	75	55	
20-31A	688	700	200	11	160	18,00	75	55	
20-31B	698	710	200	11	160	18,00	75	55	
20-32A	708	720	200	11	160	19,20	80	59	
20-32B	718	730	200	11	160	19,20	80	59	
20-33A	728	740	200	11	160	19,70	80	59	
20-33B	738	750	200	11	160	19,70	80	59	
20-34A	748	760	200	10	145	20,10	80	59	

REF.	TOLLERANZA (mm)		LUNGHEZZA mm	PRESSIONE		PESO		SERRAGGIO	
	MIN	MAX		BAR	PSI	KG	N-m	lbf-ft	
20-34B	758	770	200	10	145	20,10	80	59	
20-35A	768	780	200	10	145	20,40	85	63	
20-35B	778	790	200	10	145	20,40	85	63	
20-36A	788	800	200	12	174	21,70	100	74	
20-36B	798	810	200	12	174	21,70	100	74	
20-37A	808	820	200	12	174	22,40	100	74	
20-37B	818	830	200	12	174	22,40	100	74	
20-38A	828	840	200	11	160	22,90	100	74	
20-38B	838	850	200	11	160	22,90	100	74	
20-39A	848	860	200	11	160	23,10	100	74	
20-39B	858	870	200	11	160	23,10	100	74	
20-40A	868	880	200	11	160	24,10	115	85	
20-40B	878	890	200	11	160	24,10	115	85	
20-41A	888	900	200	11	160	24,30	120	89	
20-41B	898	910	200	11	160	24,30	120	89	
20-42A	908	920	200	10	145	24,80	120	89	
20-42B	918	930	200	10	145	24,80	120	89	
20-43A	928	940	200	10	145	25,20	125	92	
20-43B	938	950	200	10	145	25,20	125	92	
20-44A	948	960	200	13	189	25,80	125	92	
20-44B	958	970	200	13	189	25,80	125	92	
20-45A	968	980	200	13	189	26,00	125	92	
20-45B	978	990	200	13	189	26,00	125	92	
20-46A	988	1000	200	13	189	26,50	130	96	
20-46B	998	1010	200	13	189	26,50	130	96	
20-47A	1008	1020	200	12	174	26,90	130	96	
20-47B	1018	1030	200	12	174	26,90	130	96	
20-48A	1028	1040	200	12	174	27,30	135	100	
20-48B	1038	1050	200	12	174	27,30	135	100	
20-49A	1048	1060	200	12	174	27,70	135	100	
20-49B	1058	1070	200	12	174	27,70	135	100	
20-50A	1068	1080	200	12	174	28,20	135	100	
20-50B	1078	1090	200	12	174	28,20	135	100	
20-51A	1088	1100	200	12	174	34,90	140	103	
20-51B	1098	1110	200	12	174	34,90	140	103	
20-52A	1108	1120	200	11	160	35,90	140	103	
20-52B	1118	1130	200	11	160	35,90	140	103	
20-53A	1128	1140	200	11	160	36,10	145	107	
20-53B	1138	1150	200	11	160	36,10	145	107	
20-54A	1148	1160	200	11	160	36,50	145	107	
20-54B	1158	1170	200	11	160	36,50	145	107	
20-55A	1168	1180	200	11	160	37,40	145	107	
20-55B	1178	1190	200	11	160	37,40	145	107	
20-56A	1188	1200	200	11	160	37,80	150	111	
20-56B	1198	1210	200	11	160	37,80	150	111	
20-57A	1208	1220	200	10	145	38,20	150	111	
20-57B	1218	1230	200	10	145	38,20	150	111	
20-58A	1228	1240	200	10	145	38,70	150	111	
20-58B	1238	1250	200	10	145	38,70	150	111	
20-59A	1248	1260	200	10	145	39,20	155	114	
20-59B	1258	1270	200	10	145	39,20	155	114	
20-60A	1268	1280	200	12	174	39,80	155	114	
20-60B	1278	1290	200	12	174	39,80	155	114	
20-61A	1288	1300	200	12	174	40,30	160	118	
20-61B	1298	1310	200	12	174	40,30	160	118	
20-62A	1308	1320	200	12	174	40,90	160	118	
20-62B	1318	1330	200	12	174	40,90	160	118	
20-63A	1328	1340	200	12	174	41,60	160	118	
20-63B	1338	1350	200	12	174	41,60	160	118	
20-64A	1348	1360	200	12	174	42,20	165	122	
20-64B	1358	1370	200	12	174	42,20	165	122	



/ SERIE AP ROBUSTA

Situazioni di elevata esigenza in punti critici della rete richiedono un'affidabilità eccezionale. Il nuovo collare per alta pressione HERMETICA Serie AP è la soluzione disegnata dall'equipe R&D DHS-F frutto dell'esperienza acquisita nel settore. Un disegno unico nel mercato che assicura il massimo rendimento con le condizioni di lavoro più estreme. Con tolleranze di lavoro fino a 12 mm di tolleranza e pressioni di lavoro fino a 40 bar. Mai è stato tanto rapido e facile realizzare un'operazione di manutenzione in tubazioni a partire dal diametro DN 300 mm.

Ora con HERMETICA possiamo garantirlo, grazie alla nostra propria tecnologia **Hold-ON** e **PILOTO**.



Riparare



Collegare

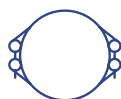


Installazione
in pressione



Montaggio di
accessori

/ CONFIGURAZIONI



Collare con
2 chiusure



Lunghezza
200 mm



Gamma
300 - 4000
mm



PN
16 / 25 / 40
bar



Acciaio Inox
304L / 316L



EPDM
H-NBR



OPZIONALE
1" - 2"

/ BREVETTATO

Disegno interno R & S
HERMETICA. Brevetto Nr.
ES1149361U

/ DEFINITIVA

Fino a 12 mm di tolleranza

/ RAPIDA

Sistema **Hold-ON**
Sistema **PILOTO**
Vite centrale +30%

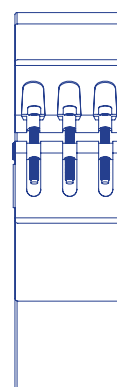
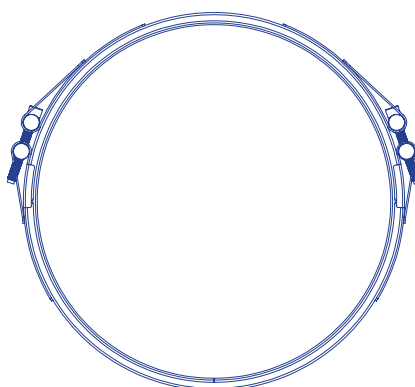
/ CERTIFICAZIONI

EN 681-1 / WRAS
ACS / RD 140 /
DM 174 / KTW / 201:2001

/ DHSF PUÒ FABBRICARE LA SOLUZIONE A MISURA PER IL TUO PROBLEMA.

Esempio di ordine materiale: HERMETICA Ref.
AP-04A (748-760) PN 17 - AISI 304L - EPDM

Contatta per favore il tuo distributore più vicino. Per maggiori informazioni visita www.hermeticasf.com o invia una mail a info@hermeticasf.com



SERIE AP | GAMMA DI PRODOTTI

REF.	TOLLERANZA (mm)		LUNGHEZZA mm	PRESSIONE		REF.	TOLLERANZA (mm)		LUNGHEZZA mm	PRESSIONE	
	MIN	MAX		BAR	PSI		MIN	MAX		BAR	PSI
AP-12A	308	320	200	16 / 25 / 40	232 / 363 / 580	AP-35A	768	780	200	16	232
AP-12B	318	330	200	16 / 25 / 40	232 / 363 / 580	AP-35B	778	790	200	16	232
AP-13A	328	340	200	16 / 25 / 40	232 / 363 / 580	AP-36A	788	800	200	16	232
AP-13B	338	350	200	16 / 25 / 40	232 / 363 / 580	AP-36B	798	810	200	16	232
AP-14A	348	360	200	16 / 25 / 40	232 / 363 / 580	AP-37A	808	820	200	16	232
AP-14B	358	370	200	16 / 25 / 40	232 / 363 / 580	AP-37B	818	830	200	16	232
AP-15A	368	380	200	16 / 25 / 40	232 / 363 / 580	AP-38A	828	840	200	16	232
AP-15B	378	390	200	16 / 25 / 40	232 / 363 / 580	AP-38B	838	850	200	16	232
AP-16A	388	400	200	16 / 25 / 40	232 / 363 / 580	AP-39A	848	860	200	16	232
AP-16B	398	410	200	16 / 25 / 40	232 / 363 / 580	AP-39B	858	870	200	16	232
AP-17A	408	420	200	16 / 25 / 40	232 / 363 / 580	AP-40A	868	880	200	16	232
AP-17B	418	430	200	16 / 25 / 40	232 / 363 / 580	AP-40B	878	890	200	16	232
AP-18A	428	440	200	16 / 25 / 40	232 / 363 / 580	AP-41A	888	900	200	16	232
AP-18B	438	450	200	16 / 25 / 40	232 / 363 / 580	AP-41B	898	910	200	16	232
AP-19A	448	460	200	16 / 25 / 40	232 / 363 / 580	AP-42A	908	920	200	16	232
AP-19B	458	470	200	16 / 25 / 40	232 / 363 / 580	AP-42B	918	930	200	16	232
AP-20A	468	480	200	16 / 25	232 / 363	AP-43A	928	940	200	16	232
AP-20B	478	490	200	16 / 25	232 / 363	AP-43B	938	950	200	16	232
AP-21A	488	500	200	16 / 25	232 / 363	AP-44A	948	960	200	16	232
AP-21B	498	510	200	16 / 25	232 / 363	AP-44B	958	970	200	16	232
AP-22A	508	520	200	16 / 25	232 / 363	AP-45A	968	980	200	16	232
AP-22B	518	530	200	16 / 25	232 / 363	AP-45B	978	990	200	16	232
AP-23A	528	540	200	16 / 25	232 / 363	AP-46A	988	1000	200	16	232
AP-23B	538	550	200	16 / 25	232 / 363	AP-46B	998	1010	200	16	232
AP-24A	548	560	200	16 / 25	232 / 363	AP-47A	1008	1020	200	16	232
AP-24B	558	570	200	16 / 25	232 / 363	AP-47B	1018	1030	200	16	232
AP-25A	568	580	200	16 / 25	232 / 363	AP-48A	1028	1040	200	16	232
AP-25B	578	590	200	16 / 25	232 / 363	AP-48B	1038	1050	200	16	232
AP-26A	588	600	200	16 / 25	232 / 363	AP-49A	1048	1060	200	16	232
AP-26B	598	610	200	16 / 25	232 / 363	AP-49B	1058	1070	200	16	232
AP-27A	608	620	200	16 / 25	232 / 363	AP-50A	1068	1080	200	16	232
AP-27B	618	630	200	16 / 25	232 / 363	AP-50B	1078	1090	200	16	232
AP-28A	628	640	200	16 / 25	232 / 363	AP-51A	1088	1100	200	16	232
AP-28B	638	650	200	16 / 25	232 / 363	AP-51B	1098	1110	200	16	232
AP-29A	648	660	200	16 / 25	232 / 363	AP-52A	1108	1120	200	16	232
AP-29B	658	670	200	16 / 25	232 / 363	AP-52B	1118	1130	200	16	232
AP-30A	668	680	200	16 / 25	232 / 363	AP-53A	1128	1140	200	16	232
AP-30B	678	690	200	16 / 25	232 / 363	AP-53B	1138	1150	200	16	232
AP-31A	688	700	200	16 / 25	232 / 363	AP-54A	1148	1160	200	16	232
AP-31B	698	710	200	16 / 25	232 / 363	AP-54B	1158	1170	200	16	232
AP-32A	708	720	200	16 / 25	232 / 363	AP-55A	1168	1180	200	16	232
AP-32B	718	730	200	16 / 25	232 / 363	AP-55B	1178	1190	200	16	232
AP-33A	728	740	200	16 / 25	232 / 363	AP-56A	1188	1200	200	16	232
AP-33B	738	750	200	16 / 25	232 / 363	AP-56B	1198	1210	200	16	232
AP-34A	748	760	200	16 / 25	232 / 363	AP-57A	1208	1220	200	16	232
AP-34B	758	770	200	16 / 25	232 / 363	AP-57B	1218	1230	200	16	232

/ SERIE ESC

MULTI SALTO



La soluzione definitiva per collegare tubazioni di diverso diametro esterno e diverso materiale. Con un'unico articolo, la serie ESC di HERMETICA è ideata per adattare grandi differenze di diametro fino a 10, 20 e 30 mm.

Disponibile dal diametro 300 mm, la serie ESC è basata nella tecnologia labiale HERMETICA, con migliaia di installazioni in tutto il mondo come esperienza. A differenza di qualsiasi altra soluzione nel mercato, la Serie ESC permette di collegare tubazioni con 10, 20 o 30 mm di differenza di diametro con un unico articolo grazie ai moduli di adattamento combinati* disegnati dal nostro ufficio R & S in DHSF. HERMETICA garantisce il minor tempo di installazione grazie allo sviluppo della propria Hold-ON e PILOTO.

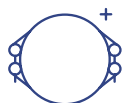


Collegare e Adattare



Montaggio di accessori

/ CONFIGURAZIONI



Collare con 2-3 chiusure



Lunghezza 200 mm



Gamma 288 - 1000 mm



PN 7 / 10 bar



Acciaio Inox 304L / 316L



EPDM

/ BREVETTATO

Disegno interno R & S HERMETICA. Brevetto Nr. N° 201930777

/ MODULARE

Sistema MODULARE di guarnizioni combinabili.

/ RAPIDA

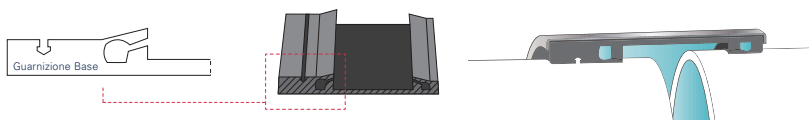
Sistema Hold-ON Sistema PILOTO Vite centrale +30%

/ CERTIFICAZIONI

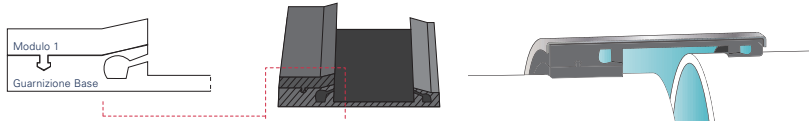
EN 681-1 / WRAS ACS / RD 140 / DM 174 / KTW / 201:2001

/ *SISTEMA MODULARE

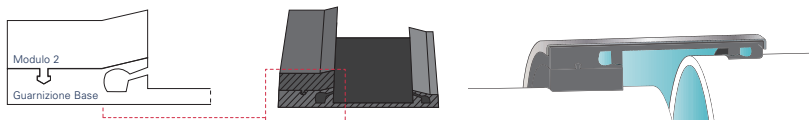
Montaggio: Guarnizione Base / Adattamento: 10 mm



Montaggio: Guarnizione Base + Modulo 1 / Adattamento: 20 mm



Montaggio: Guarnizione Base + Modulo 2 / Adattamento: 30 mm



REF.	TOLLERANZA (mm)		LUNGHEZZA mm	PRESSIONE		
	DN Superiore min	DN Inferiore max		BAR	PSI	
ESC-288	288	300	-10 / -20 / -30	200	10	145
ESC-298	298	310	-10 / -20 / -30	200	10	145
ESC-308	308	320	-10 / -20 / -30	200	10	145
ESC-318	318	330	-10 / -20 / -30	200	10	145
ESC-328	328	340	-10 / -20 / -30	200	10	145
ESC-338	338	350	-10 / -20 / -30	200	10	145
ESC-348	348	360	-10 / -20 / -30	200	10	145
ESC-358	358	370	-10 / -20 / -30	200	10	145
ESC-368	368	380	-10 / -20 / -30	200	10	145
ESC-378	378	390	-10 / -20 / -30	200	10	145
ESC-388	388	400	-10 / -20 / -30	200	10	145
ESC-398	398	410	-10 / -20 / -30	200	10	145
ESC-408	408	420	-10 / -20 / -30	200	10	145
ESC-418	418	430	-10 / -20 / -30	200	10	145
ESC-428	428	440	-10 / -20 / -30	200	10	145
ESC-438	438	450	-10 / -20 / -30	200	10	145
ESC-448	448	460	-10 / -20 / -30	200	10	145
ESC-458	458	470	-10 / -20 / -30	200	10	145
ESC-468	468	480	-10 / -20 / -30	200	10	145
ESC-478	478	490	-10 / -20 / -30	200	10	145
ESC-488	488	500	-10 / -20 / -30	200	10	145
ESC-498	498	510	-10 / -20 / -30	200	10	145
ESC-508	508	520	-10 / -20 / -30	200	10	145
ESC-518	518	530	-10 / -20 / -30	200	10	145
ESC-528	528	540	-10 / -20 / -30	200	10	145
ESC-538	538	550	-10 / -20 / -30	200	10	145
ESC-548	548	560	-10 / -20 / -30	200	10	145
ESC-558	558	570	-10 / -20 / -30	200	10	145
ESC-568	568	580	-10 / -20 / -30	200	10	145
ESC-578	578	590	-10 / -20 / -30	200	10	145
ESC-588	588	600	-10 / -20 / -30	200	10	145
ESC-598	598	610	-10 / -20 / -30	200	10	145
ESC-608	608	620	-10 / -20 / -30	200	7	102
ESC-618	618	630	-10 / -20 / -30	200	7	102
ESC-628	628	640	-10 / -20 / -30	200	7	102
ESC-638	638	650	-10 / -20 / -30	200	7	102

REF.	TOLLERANZA (mm)		LUNGHEZZA mm	PRESSIONE		
	DN Superiore min	DN Inferiore max		BAR	PSI	
ESC-648	648	660	-10 / -20 / -30	200	7	102
ESC-658	658	670	-10 / -20 / -30	200	7	102
ESC-668	668	680	-10 / -20 / -30	200	7	102
ESC-678	678	690	-10 / -20 / -30	200	7	102
ESC-688	688	700	-10 / -20 / -30	200	7	102
ESC-698	698	710	-10 / -20 / -30	200	7	102
ESC-708	708	720	-10 / -20 / -30	200	7	102
ESC-718	718	730	-10 / -20 / -30	200	7	102
ESC-728	728	740	-10 / -20 / -30	200	7	102
ESC-738	738	750	-10 / -20 / -30	200	7	102
ESC-748	748	760	-10 / -20 / -30	200	7	102
ESC-758	758	770	-10 / -20 / -30	200	7	102
ESC-768	768	780	-10 / -20 / -30	200	7	102
ESC-778	778	790	-10 / -20 / -30	200	7	102
ESC-788	788	800	-10 / -20 / -30	200	7	102
ESC-798	798	810	-10 / -20 / -30	200	7	102
ESC-808	808	820	-10 / -20 / -30	200	7	102
ESC-818	818	830	-10 / -20 / -30	200	7	102
ESC-828	828	840	-10 / -20 / -30	200	7	102
ESC-838	838	850	-10 / -20 / -30	200	7	102
ESC-848	848	860	-10 / -20 / -30	200	7	102
ESC-858	858	870	-10 / -20 / -30	200	7	102
ESC-868	868	880	-10 / -20 / -30	200	7	102
ESC-878	878	890	-10 / -20 / -30	200	7	102
ESC-888	888	900	-10 / -20 / -30	200	7	102
ESC-898	898	910	-10 / -20 / -30	200	7	102
ESC-908	908	920	-10 / -20 / -30	200	7	102
ESC-918	918	930	-10 / -20 / -30	200	7	102
ESC-928	928	940	-10 / -20 / -30	200	7	102
ESC-938	938	950	-10 / -20 / -30	200	7	102
ESC-948	948	960	-10 / -20 / -30	200	7	102
ESC-958	958	970	-10 / -20 / -30	200	7	102
ESC-968	968	980	-10 / -20 / -30	200	7	102
ESC-978	978	990	-10 / -20 / -30	200	7	102
ESC-988	988	1000	-10 / -20 / -30	200	7	102
ESC-998	998	1010	-10 / -20 / -30	200	7	102
ESC-1008	1008	1020	-10 / -20 / -30	200	7	102

/ LE MISURE QUI INDICATE FANNO RIFERIMENTO ALLA GAMMA DI PRODUZIONE STANDARD

DHSF può produrre la tua soluzione a misura.

Per fare il suo ordine segua le seguenti indicazioni:

1. Seleziona il diametro esterno minimo da collegare.
2. Indica il diametro esterno che hai bisogno di collegare.

Con 30 mm di tolleranza, DHSF produrrà la soluzione esatta per soddisfare le tue necessità.

Per più informazioni contatta il tuo distributore più vicino.



/ SERIE 40 TOTALE

Ora, di più HERMETICA.

Alle necessità di manutenzione eccezionale, soluzioni totali. La nuova Serie 40 di HERMETICA è la soluzione perfetta per risolvere grandi rotture nel minor tempo, evitando così la necessità di sostituire tratti di tubazione fessurata. L'unico con 300 mm utili reali di riparazione, è la migliore opzione per garanzia, affidabilità e risparmio in riparazioni di emergenza.

La nuova Serie 40 di HERMETICA si produce con 4 viti e 2 o 3 chiusure con la tecnologia sviluppata dal nostro ufficio R & S (sistema **Hold-ON** e **PILOTO**).



Riparare



Collegare

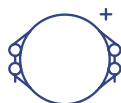


Installazione
in pressione



Montaggio di
accessori

/ CONFIGURAZIONI



Collare con
2-3 chiusure



Lunghezza
380 mm



Gamma
300 - 4000
mm



PN
10 / 16 bar



Acciaio Inox
304L / 316L



EPDM



OPZIONALE
1" → 4"

/ VERSATILE

Fino a 12 mm di tolleranza
3° di deviazione
Tolleranza 6 mm

/ AMPIA

La lunghezza utile della
riparazione è di 300 mm

/ RAPIDA

Sistema **Hold-ON**
Sistema **PILOTO**
Vite centrale +30%

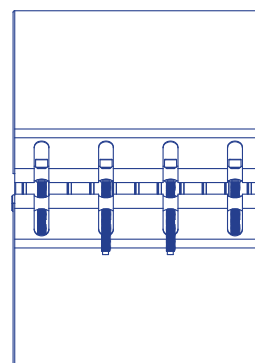
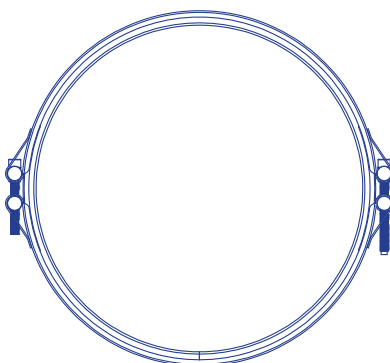
/ CERTIFICAZIONI

EN 681-1 / WRAS
ACS / RD 140 /
DM 174 / KTW / 201:2001

/ DHSF PUÒ FABBRICARE LA SOLUZIONE A MISURA PER IL TUO PROBLEMA.

Esempio di ordine materiale: HERMETICA Ref.
40-02A (468-480) PN 10 AISI 304L - EPDM.

Contatta per favore il tuo distributore più
vicino. Per maggiori informazioni visita
www.hermeticasf.com o invia una mail a
info@hermeticasf.com



REF.	TOLLERANZA (mm)		LUNGHEZZA mm	PRESSIONE		REF.	TOLLERANZA (mm)		LUNGHEZZA mm	PRESSIONE	
	MIN	MAX		BAR	PSI		MIN	MAX		BAR	PSI
40-11A	288	300	380	10	145	40-38A	828	840	380	10	145
40-11B	298	310	380	10	145	40-38B	838	850	380	10	145
40-12A	308	320	380	10	145	40-39A	848	860	380	10	145
40-12B	318	330	380	10	145	40-39B	858	870	380	10	145
40-13A	328	340	380	10	145	40-40A	868	880	380	10	145
40-13B	338	350	380	10	145	40-40B	878	890	380	10	145
40-14A	348	360	380	10	145	40-41A	888	900	380	10	145
40-14B	358	370	380	10	145	40-41B	898	910	380	10	145
40-15A	368	380	380	10	145	40-42A	908	920	380	10	145
40-15B	378	390	380	10	145	40-42B	918	930	380	10	145
40-16A	388	400	380	10	145	40-43A	928	940	380	10	145
40-16B	398	410	380	10	145	40-43B	938	950	380	10	145
40-17A	408	420	380	10	145	40-44A	948	960	380	10	145
40-17B	418	430	380	10	145	40-44B	958	970	380	10	145
40-18A	428	440	380	10	145	40-45A	968	980	380	10	145
40-18B	438	450	380	10	145	40-45B	978	990	380	10	145
40-19A	448	460	380	10	145	40-46A	988	1000	380	10	145
40-19B	458	470	380	10	145	40-46B	998	1010	380	10	145
40-20A	468	480	380	10	145	40-47A	1008	1020	380	10	145
40-20B	478	490	380	10	145	40-47B	1018	1030	380	10	145
40-21A	488	500	380	10	145	40-48A	1028	1040	380	10	145
40-21B	498	510	380	10	145	40-48B	1038	1050	380	10	145
40-22A	508	520	380	10	145	40-49A	1048	1060	380	10	145
40-22B	518	530	380	10	145	40-49B	1058	1070	380	10	145
40-23A	528	540	380	10	145	40-50A	1068	1080	380	10	145
40-23B	538	550	380	10	145	40-50B	1078	1090	380	10	145
40-24A	548	560	380	10	145	40-51A	1088	1100	380	10	145
40-24B	558	570	380	10	145	40-51B	1098	1110	380	10	145
40-25A	568	580	380	10	145	40-52A	1108	1120	380	10	145
40-25B	578	590	380	10	145	40-52B	1118	1130	380	10	145
40-26A	588	600	380	10	145	40-53A	1128	1140	380	10	145
40-26B	598	610	380	10	145	40-53B	1138	1150	380	10	145
40-27A	608	620	380	10	145	40-54A	1148	1160	380	10	145
40-27B	618	630	380	10	145	40-54B	1158	1170	380	10	145
40-28A	628	640	380	10	145	40-55A	1168	1180	380	10	145
40-28B	638	650	380	10	145	40-55B	1178	1190	380	10	145
40-29A	648	660	380	10	145	40-56A	1188	1200	380	10	145
40-29B	658	670	380	10	145	40-56B	1198	1210	380	10	145
40-30A	668	680	380	10	145	40-57A	1208	1220	380	10	145
40-30B	678	690	380	10	145	40-57B	1218	1230	380	10	145
40-31A	688	700	380	10	145	40-58A	1228	1240	380	10	145
40-31B	698	710	380	10	145	40-58B	1238	1250	380	10	145
40-32A	708	720	380	10	145	40-59A	1248	1260	380	10	145
40-32B	718	730	380	10	145	40-59B	1258	1270	380	10	145
40-33A	728	740	380	10	145	40-60A	1268	1280	380	10	145
40-33B	738	750	380	10	145	40-60B	1278	1290	380	10	145
40-34A	748	760	380	10	145	40-61A	1288	1300	380	10	145
40-34B	758	770	380	10	145	40-61B	1298	1310	380	10	145
40-35A	768	780	380	10	145	40-62A	1308	1320	380	10	145
40-35B	778	790	380	10	145	40-62B	1318	1330	380	10	145
40-36A	788	800	380	10	145	40-63A	1328	1340	380	10	145
40-36B	798	810	380	10	145	40-63B	1338	1350	380	10	145
40-37A	808	820	380	10	145	40-64A	1348	1360	380	10	145
40-37B	818	830	380	10	145	40-64B	1358	1370	380	10	145

CASI DI SUCCESSO

Trasporto e distribuzione di acqua, impianti idroelettrici e di trattamento dell'acqua, miniera e industria, irrigazione... Settori dove, lavorando assieme ai nostri clienti, vogliamo offrire una soluzione di garanzia.

Il nostro ufficio R & S progetta soluzioni personalizzate e accompagna i nostri clienti per raggiungere il successo in tutte le applicazioni HERMETICA.



Installazione di elementi di controllo e regolazione.

- **HERMETICA:** 20 Serie
- **DN:** 900 mm
- **PN:** 10 bar
- **Materiali:** Cemento - PEAD



Sostituzione di giunti Gibault.

- **HERMETICA:** 20 Serie
- **DN:** 500 mm
- **PN:** 10 bar
- **Materiali:** Fibrocemento



Connessione in un impianto industriale.

- **HERMETICA:** 10 Serie
- **DN:** 500 mm
- **PN:** 10 bar
- **Materiali:** Acciaio



Riparazione di una tubazione di PRFV.

- **HERMETICA:** AP Serie
- **DN:** 900 mm
- **PN:** 16 bar
- **Materiali:** PRFV



Riparazione in pressione.

- **HERMETICA:** 10 Serie
- **DN:** 100 mm
- **PN:** 10 bar
- **Materiali:** Ghisa



Collegamento tra diversi materiali.

- **HERMETICA:** 20 Serie
- **DN:** 300 mm
- **PN:** 10 bar
- **Materiali:** Ghisa - PEAD - PVC

SISTEMA AVANZATO DI ETICHETTATURA

Ciascun collare HERMETICA è unico, così come si legge nella etichetta dello stesso. I nostri processi automatici di fabbricazione e controllo hanno come obiettivo la tracciabilità completa durante il processo di produzione delle materie prime utilizzate, così lo leggiamo in ciascun articolo HERMETICA che produciamo.

1. Materiale involucro / guarnizione
2. Materiale vite
3. Coppia di serraggio
4. Pressione di lavoro (bar/psi)
5. Pressione di disegno
6. Intervallo dei diametri
7. Codice HERMETICA
8. Istruzioni di montaggio
9. Tracciabilità completa dei materiali

① MATERIAL AISI-304L / EPDM	③ 45Nm / 33.19lb.ft AISI-304L	② ④ PN 12 bar 174.05 psi PS PN x 1.5 ⑤
⑦ REF. 20-09A	⑥ RANGO/RANGE (mm) 248-260	
⑧ 		
⑨ 	1903012009A12	

COMPORTAMENTO NELL'ISTALLAZIONE

TOLLERANZE

	LUNGHEZZA 135 mm		LUNGHEZZA 200 mm			LUNGHEZZA 380 mm
	SERIE 5	SERIE 10	SERIE 20	SERIE AP	SERIE ESC	SERIE 40
DISALLINEAMENTO (mm)	1	3	6	0	5	6
DIFFERENZA DEI DIAMETRI (mm)	0	3	5	0	5 (10 / 20 / 30)	5
DIFFERENZA MINIMA TRA LE FACCE (mm)	10	10	15	15	10	15
Ø PERFORAZIONI (mm)	50	50	100	100	20	270
OVALIZZAZIONE (%)	2-5%	2-5%	2-5%	2-5%	2-5%	2-5%
DEVIAZIONE ANGOLARE (grado)	1°	2°	3°	0°	3°	3°

Contatta per favore il tuo distributore più vicino. Per maggiori informazioni visita www.hermeticasf.com o invia una mail a info@hermeticasf.com

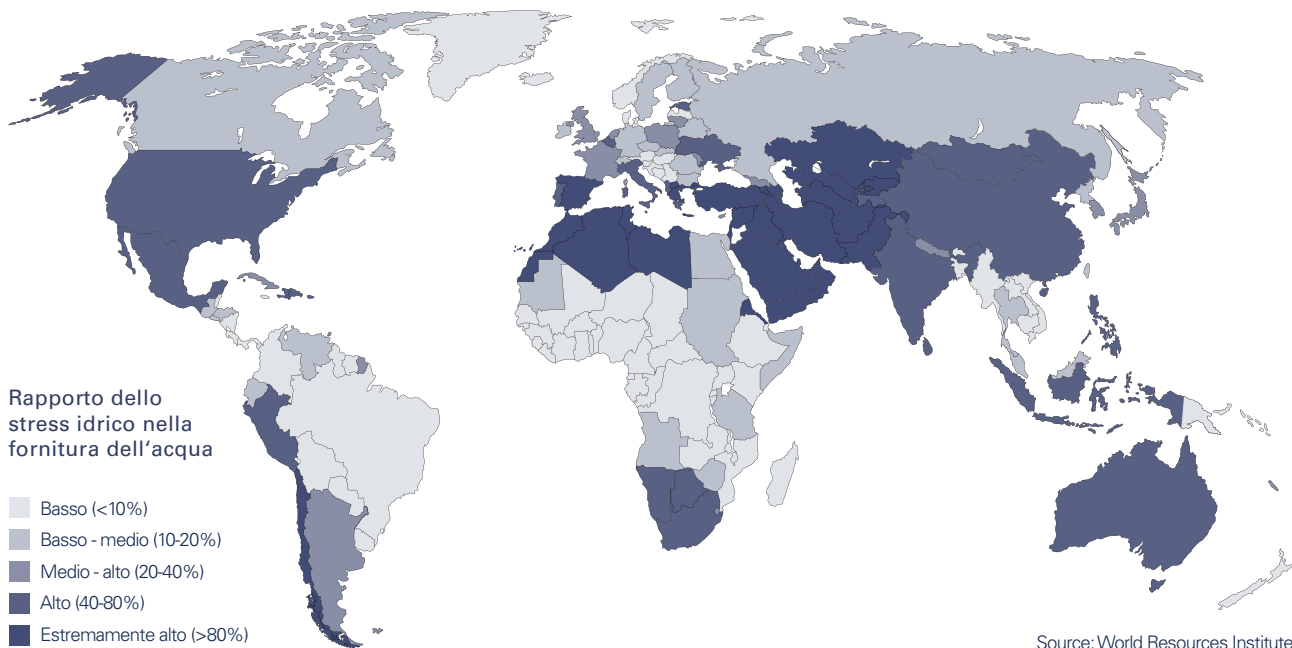
RESPONSABILITA' AZIENDALE

Il rispetto di DHSF per l'ambiente è una conseguenza naturale di lavorare in un settore come quello della gestione, manutenzione e miglioramenti di efficienza nelle reti di distribuzione dell'acqua. Lungo la nostra storia, la nostra tradizione per l'innovazione rispettabile applicando principi di avanzata ingegneria ci ha permesso di creare prodotti che migliorano la competitività dei nostri clienti fornendo soluzioni ai problemi ambientali. In DHSF abbiamo assunto

l'impegno costante di rispettare tutte le normative e i regolamenti applicabili in materia di sicurezza e salute del lavoro, così come di ambiente. Consideriamo l'effetto della nostra produzione sull'ambiente, così come nella salute e nel benessere delle persone. Ci sforziamo a fare un corretto uso dell'aria, dell'acqua e risorse energetiche, così come il corretto trattamento dei residui come ci ha certificato dal 2011 la normativa ISO 14001.

" La carenza d'acqua colpisce già 4 su 10 persone, (OMS) "

STRESS IDRICO PER PAESE NEL 2040



KOFI ANNAN: "Per la sopravvivenza, il benessere e lo sviluppo socioeconomico di tutta l'umanità è un requisito fondamentale tenere garantito l'accesso alla somministrazione sufficiente di acqua potabile. Tuttavia, continuiamo a vivere come se l'acqua dolce fosse una risorsa abbondante e inesauribile, quando non lo è."

FAO: Per il 2025, 1800 milioni di persone si prevede che siano in situazioni di estrema carenza d'acqua (<500m³ anno/ capite), e due terzi della popolazione mondiale staranno in situazioni di stress (tra 500 e 1000 m³ anno/ capite).



HERMETICA

V.01.19



Distribuido in:

HERMETICA



Fabricado en España / Made in Spain
www.hermeticasf.com | info@hermeticasf.com | +34 968 651 751

Desarrollos Hidráulicos SF, SL.
Pl. Vistabella, C/ Juan de la Cierva 27/32 - 30892, Murcia, España
Pl. La Negrilla, C/ Laminadora, 15 - 41016, Sevilla, España



UNIÓN EUROPEA
Fondo Europeo de Desarrollo Regional
"Una manera de hacer Europa"

